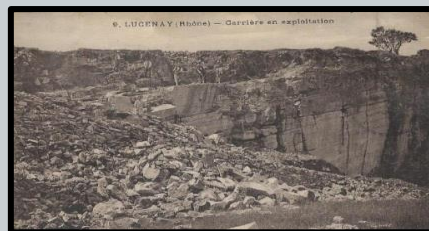


Lieu de départ : Parvis de l'église  
Place De l'église/69480 Lucenay  
GPS- 45.913283 / 4.701416  
Parking à proximité



# Lucenay



En prenant de la hauteur pour admirer le val de Saône tout en parcourant nos vignobles du Beaujolais et pour finir avec la traversée du village avec les typiques maisons construites en pierres blanches et la visite de la carrière classée géosite du géopark Unesco.



QR CODE  
Patrimoine  
Lucenay



Une perle blanche au milieu des Pierres Dorées ! La pierre de Lucenay, calcaire de très belle qualité et facile à tailler, était très recherchée pour les constructions luxueuses (la cathédrale Saint-Jean de Lyon est en partie érigée avec cette pierre). Promenez-vous dans le village et admirez les façades travaillées des anciennes maisons des carriers et tailleurs de pierre. En vous éloignant un peu du centre du village vous pourrez découvrir un lavoir, une Croix de 1777 et, là-haut sur la colline, la Madone de Lucenay.

**Distance : 4,600 km**

**Dénivelé : 90 m**

**Alt : 210/290 m**

**Marche : 1h10**

**Style : randonnée - trail**

**Public : tous**

**Difficulté : facile**

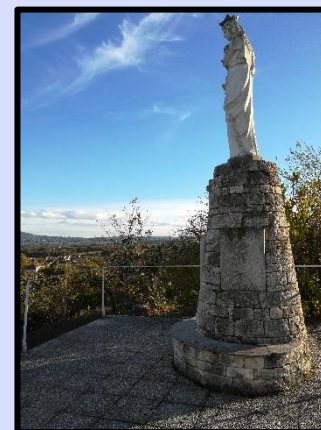
**Index IBP: 24 HKG**

L'église de Lucenay : La première chapelle fut bâtie au IX<sup>e</sup> siècle, il semble que l'église actuelle fut bâtie ou rebâtie vers le XIV<sup>e</sup> et XV<sup>e</sup> siècle. Le Chœur et le clocher sont ceux de l'ancienne église, c'est à dire du XV<sup>e</sup> siècle, cet édifice a été rénové au XIX<sup>e</sup> siècle. Les piliers qui soutiennent le clocher de l'église seraient du: 10<sup>e</sup> siècle. Depuis elle subit de fréquentes réparations, et notamment en 1844, mais elle a conservé le cœur ancien. Aujourd'hui l'église forme trois nefs, séparées par deux rangées de colonnes. La porte d'entrée principale est tournée au couchant, le chœur est voûté supportant le clocher. La voûte, le clocher et la façade faisaient partie de l'ancienne église, ainsi que le chœur.

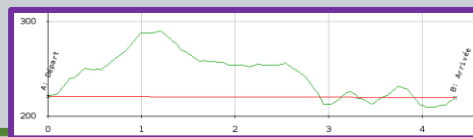
## Fiche parcours N°1

« Les carrières »

**Distance : 4,600 km- Facile**



La pierre de Lucenay est du calcaire Oolithique blanc bien que les villages du pays du beaujolais sont généralement construits avec de la pierre dorée.



**Départ** depuis le parvis de l'église .  
 Prendre l'escalier à votre droite puis prendre à droite la route de Lachassagne. Au N°75, à votre gauche, passer sous le porche et aller jusqu'au fond de l'impasse pour découvrir la carrière de Lucenay du géopark Unesco. Revenir route de la Chassagne et poursuivre sur 30 m. Au 1er chemin herbeux à gauche et monter en direction de la madone du Pic.  
**A**-La madone du Pic et son point de vue sur le massif des Alpes, le Bugey, la plaine de l'Ain, les Monts d'Or avec le Mont Verdun. Reprendre le chemin qui monte et prendre la 2<sup>ème</sup> rue à gauche "chemin de Bel-Air » sur 150 m .Prendre à droite la rue "chemin de de chibrut" qui monte.  
**B**- A la croix de Chalein, aire de repos, tourner à droite. Poursuivre sur 400 m en laissant les 2 chemins à votre gauche et le chemin à droite qui descend. Poursuivre sur 200 m (vue sur l'enceinte du château de Lachassagne).  
**C**-Prendre le chemin à droite qui descend en longeant le hameau et rejoindre le carrefour de routes. Prendre à gauche sur 400 m la route « chemin de Bel Air » qui continue en rue du Genetay-Vignes : 2 cépages principaux pour le vignoble du Beaujolais, le Gamay pour les vins rouges et le Chardonnay pour les vins blancs. Prendre la 1<sup>ère</sup> route à droite qui descend chemin de la fontaine.  
**D**- Au stop, prendre à droite. Au carrefour, prendre gauche sur 10 m, puis le chemin herbeux à droite et poursuivre la route à droite en direction de la croix .Continuer en direction du village par la route de Lachassagne à gauche de la croix.  
**E**- Prendre le 1 er chemin herbeux à gauche et rejoindre la rue du plantay, prendre à droite et rechercher une croix incrustée dans le mur. Puis pour finir, prendre à droite rue de Velleron pour rejoindre l'église.