

LUCENAY

Plan Local d'Urbanisme



Modification simplifiée n°1

C-4a

**Extrait plan de zonage n°1
avant/après**

Vu pour être annexé à la
délibération du

Le Maire, Mme DUGELAY

SARL Bouilhol, Ramel et Bernard
Architectes diplômés par le gouvernement

Agence 2BR (architectes, urbanistes, paysagistes) - 582 allée de la Sauvegarde - 69009 LYON
Tel : 04.78.83.61.87 - Fax : 04.78.83.64.62 - Email : agence.lyon@2br.fr
www.agence-2br.fr

Plan de zonage n°1 avant modification

ZONES

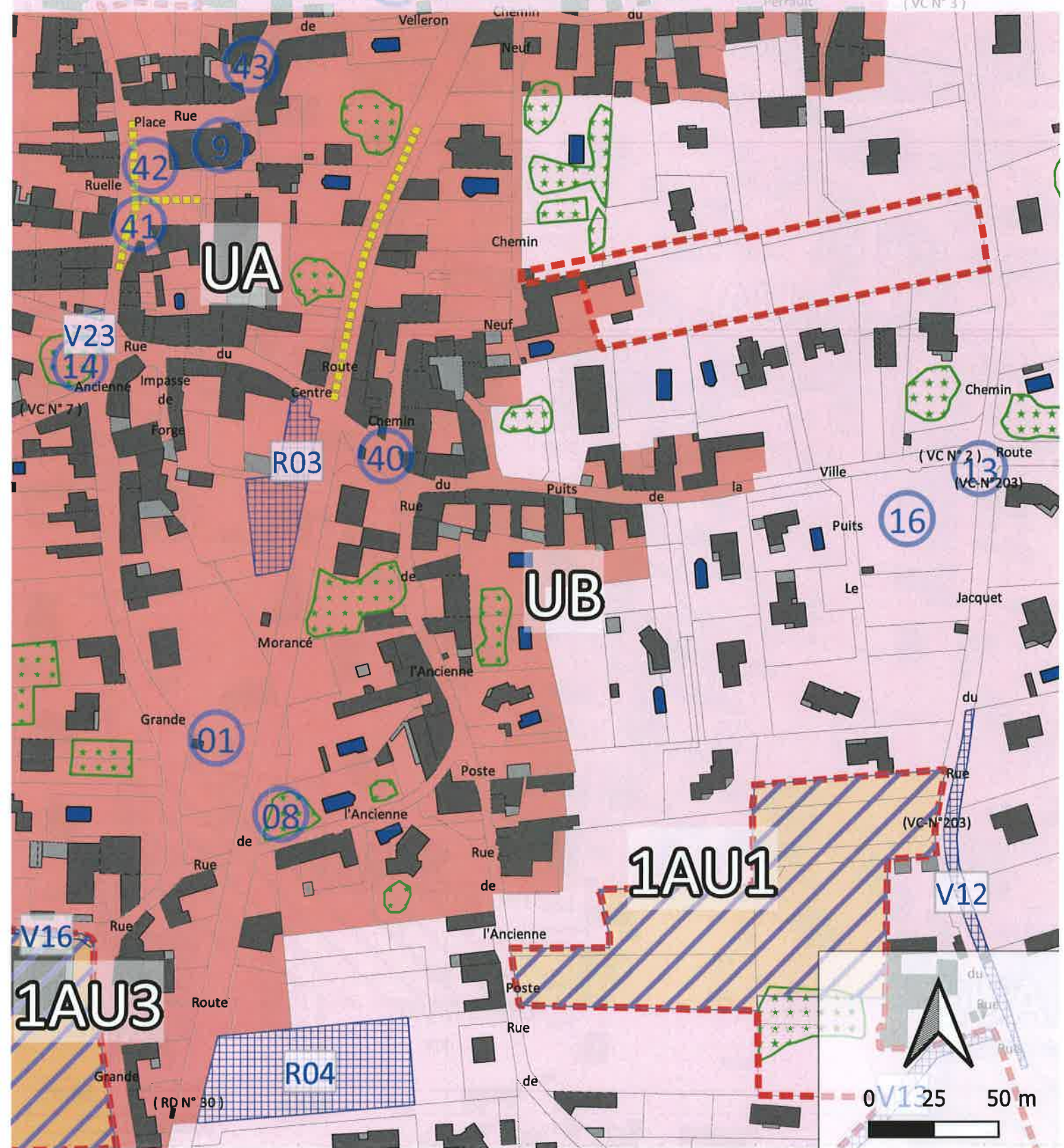
- UA: Zone urbaine centrale traditionnelle
- UB: Zone urbaine intermédiaire
- 1AU1: Zone à urbaniser dans un premier temps
- 1AU3: Zone à urbaniser dans un troisième temps
- A: Zone agricole

Prescriptions surfaciques

- Emplacement reserve
- Servitude de mixité sociale (Article L.151-14)
- Secteur d'orientations d'aménagement et de programmation
- Espace végétalisé à mettre en valeur (Article L.151-19)

Prescriptions ponctuelles

- Element du patrimoine repere au titre de l'article L. 151-19 du code de l'urbanisme
- Protection des locaux commerciaux et artisanaux



Plan de zonage n°1 après modification

ZONES

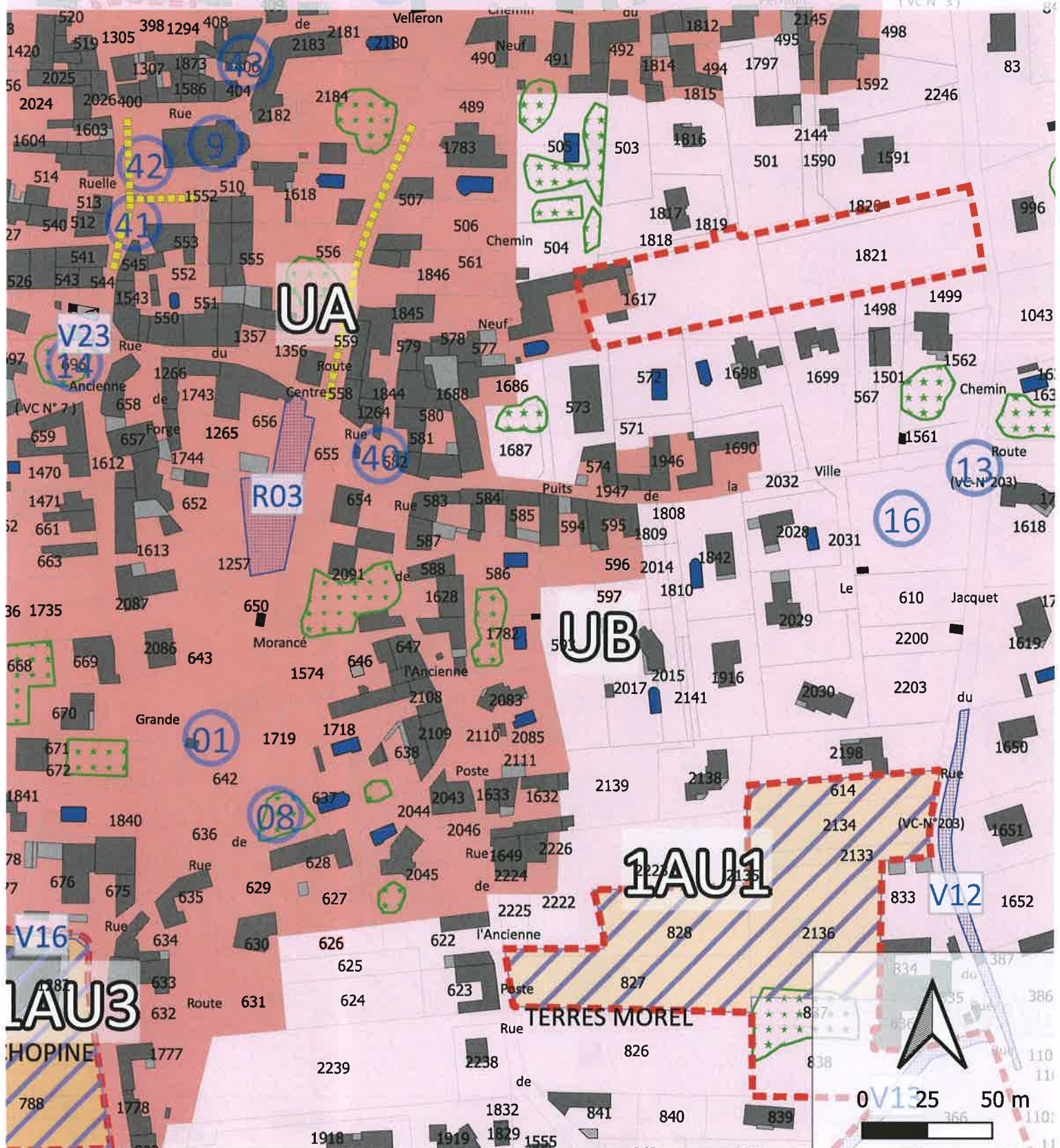
- UA: Zone urbaine centrale traditionnelle
- UB: Zone urbaine intermédiaire
- 1AU1: Zone à urbaniser dans un premier temps
- 1AU3: Zone à urbaniser dans un troisième temps
- A: Zone agricole

Prescriptions surfaciques

- Emplacements réservés (ER)
- Servitude de mixité sociale (Article L.151-19)
- Secteur d'Orientations d'Amenagement et de Programmation
- Espace vegetalise a mettre en valeur (Article L.151-19)

Prescriptions ponctuelles

- Element du patrimoine repere au titre de l'article L. 151-19 du code de l'urbanisme
- Protection des linéaires commerciaux et artisanaux



COMMUNE DE LUCENAY

I - EMPLACEMENTS RESERVES VOIRIE

N°	Destination	Parcelle affecté	Superficie en m²	Bénéficiaire	Largeur de Plate-forme
V01	Elargissement Route de l'Azergues	854p, 1049p, 1271p, 1272p, 491p, 490p, 489p, 488p, 487p, 486p, 485a p, 817p, 484p, 483p, 154p, 892p, 999p, 1290p, 1289p, 1287p, 1288p, 273p, 272b p, 272a p et 172p	2118 m²	Commune	6,5 m
V02	Elargissement de la rue du Stade	116p, 116a p, 1490p, 1726p, 1727p, 1728p, 1212p, 34p, 1213p, 1146p, 1147p, 1148p, 1149p, 1150p, 1151p, 1152p, 1509p et 1513a p	2 661 m²	Commune	10 m et 8 m
V03	Elargissement du chemin du Blef + fossé existant	1726p, 1539p, 1252p, 1253p, 142p, 143p, 144p, 147p, 28p, 27p, 1316p, 457p, 459p, 530p, 531p, 533p, 534p, 535p, 871p, 536p, 1435p, 1434a p et 1622p	2355 m²	Commune	8 m et 6,5 m
V04	Elargissement du chemin du Moulin Berthet + fossé existant	543p, 541p, 540p, 1434p, 445p, 1240p, 1068b, 1036p, 8p et 9p	1990 m²	Commune	6,5 m
V05	Elargissement de la rue de Chiel + fossé existant	11p, 12p, 7p, 1323p, 5p, 1p, 2p, 1388p, 1452p, 1453p, 1454p, 1515p, 1468p, 1579p et 1574p.	1921 m²	Commune	6,5 m
V06	Elargissement du chemin de la Fontaine	305p, 290p, 288p, 1912p, 1330p, 2178b p, 236p, 224p, 223p et 222p.	915 m²	Commune	6,5 m
V07	Elargissement de la rue du Genetay	225p, 222p, 221p, 220p, 176p, 177p, 1915p, 1768p, 1767p, 1766p, 210a p, 209a p, 208p, 207p, 206p, 66b p, 67p, 68p, 69p, 2010p, 74p, 76b p, 77a p, 88p, 87p, 86p et 8p	3437 m²	Commune	8 m, 6,5 m et puits
V08	Elargissement du chemin Bel Air	1363a p, 90p, 91p, 1353p, 1615a p, 1656a p, 105p, 1549p, 1550p, 108p, 109p, 1286p, 1001p, 1003p, 1005p, 1006p, 1007p, 1008p, , 1022p, 1438p, 1437p et 1024p,	2512 m²	Commune	8 m et 6,5 m
V09	Elargissement du chemin des Grands Plantiers + fossé existant	1353a p, 1353b p, 1390p, 1375p, 1374p, 1392p, 1859p, 332, 1838p, 372p, 373p, 435p, 1598p, 860p et 1886p	1312 m²	Commune	6,5 m, 8 m
V10	Elargissement Chemin des Ecoliers	1677p	97 m²	Commune	8 m
V11	<i>Supprimé</i>	<i>Néant</i>	<i>Néant</i>	<i>Néant</i>	<i>Néant</i>
V12	Elargissement de la rue du Jacquet	1650p, 1651p, 1652p, 387a p, 386b p, 1105p, 1214a p, 382p, 380p, 379p, 1519p, 1219p et 1040p	734 m²	Commune	8 m
V13	Elargissement de la rue des Guillardes	366b p, 366a p, 1541p, 1542, 1395p, 1399, 1401p et 1398p.	938 m²	Commune	8 m
V14	Elargissement du chemin du Passeloup	331p, 332p, 333p, 1383p, 335p, 336p, 342p et 353p,	1459 m²	Commune	6,5 m et 10 m
V15	Elargissement Rue de la Traversière	1456p, 1956p, 1978, 1759p, 882p, 1310p, 902p, 914p, 913p, 1414p, 906p, 1259p, 958p, 1295p et 975p.	1793 m²	Commune	6,5 m
V16	Elargissement de la rue des Chopnes	1282p, 1282a p, 789a p, 789p, 2303p, 1473p, 1497p, 2094p, 1936p et 1759p.	1085 m²	Commune	6,5 m
V17	Elargissement Impasse du Poizat	1263p, 772p, 773a, 1671a, 782p, 781p, 780p et 776p.	940 m²	Commune	6,5 m + aire de retournement
V18	Elargissement Impasse du mat Confort	992p, 1044a p.	282	Commune	6,5 m + aire de retournement
V19	Elargissement du chemin des Essertaux	1350a p, 1902a p, 1905, 1903p, 1904, 1494, 1492p, 1843p, 710p, 1495p, 1430p, 1429p, 1431, 1432p, 728p, 730p, 729p, 733b p, 734b p, 733a p, 735a p, 736a p, 737a p, 737p, 1024p, 1436p, 1045p, 1044p, 1043p, 1042p, 1371a p, 1029p, 1034p, 1041p, 1040a p, 1033p, 1040p, 1038p, 1137p, 1138p, 1136p, 1139p, 1140p, 1142p, 1143p, 1377p et 1376a p.	3782 m²	Commune	8 m
V20	Elargissement Chemin des Grandes Tours	1045p, 1046p, 1047p, 1048p, 1049p, 1050p, 745p, 747p, 1051p, 1053a p, 1057p, 1058p, 1059p, 1063a p, 1064b p, 1064p, 1065p, 1066p, 1067p, 1076p, 1077p, 1079p, 1080p, 1086p, 1087p et 1088p.	1995 m²	Commune	6,5 m
V21	Elargissement Impasse Bellevue	1703p et 52p.	164 m²	Commune	Intersection et aire de retournement
V22	Elargissement du chemin des Carriers	1890p, 318p, 317p, 316p, 315p, 314p, 311p, 1360p, 334p et 255p	795 m²	Commune	6,5 m
V23	Elargissement Chemin de Chibrut	544p, 696p, 1774p et 363a p.	93 m²	Commune	6,5 m
V24	Fossé existant - RD n° 30 - Le long du lotissement du Golf	1495	4918 m²	Commune	

II - EMPLACEMENTS RESERVES EQUIPEMENTS

N°	Destination	Parcelles affectées	Superficie en m²	Bénéficiaire	Description
R1	Extensions des équipements publics situés à proximité	1359p	603 m²	Commune	Lieu-dit Le Bourg
R2	Extension de l'école publique	1 319	540 m²	Commune	RD 30
R3	Création de stationnements et aménagements connexes	656p, 1744p, 653 et 1257p	1007 m²	Commune	RD 30
R4	Stationnements / parkings relais et/ou équipements publics <i>Supprimé</i>	2238 <i>Néant</i>	2603-m² <i>Néant</i>	Commune <i>Néant</i>	RD 30 <i>Néant</i>
R5	Extension de la station d'épuration	1 364a p	2970 m²	Commune	Chemin du Blef

